



**FGA**  
FEDERACIÓN GALEGA  
DE AUTOMOBILISMO

DEPUTACIÓN  
DE PONTEVEDRA



XUNTA DE GALICIA  
PRESIDENCIA  
Secretaría Xeral para o Deporte

DEPORTE  
GALEGO

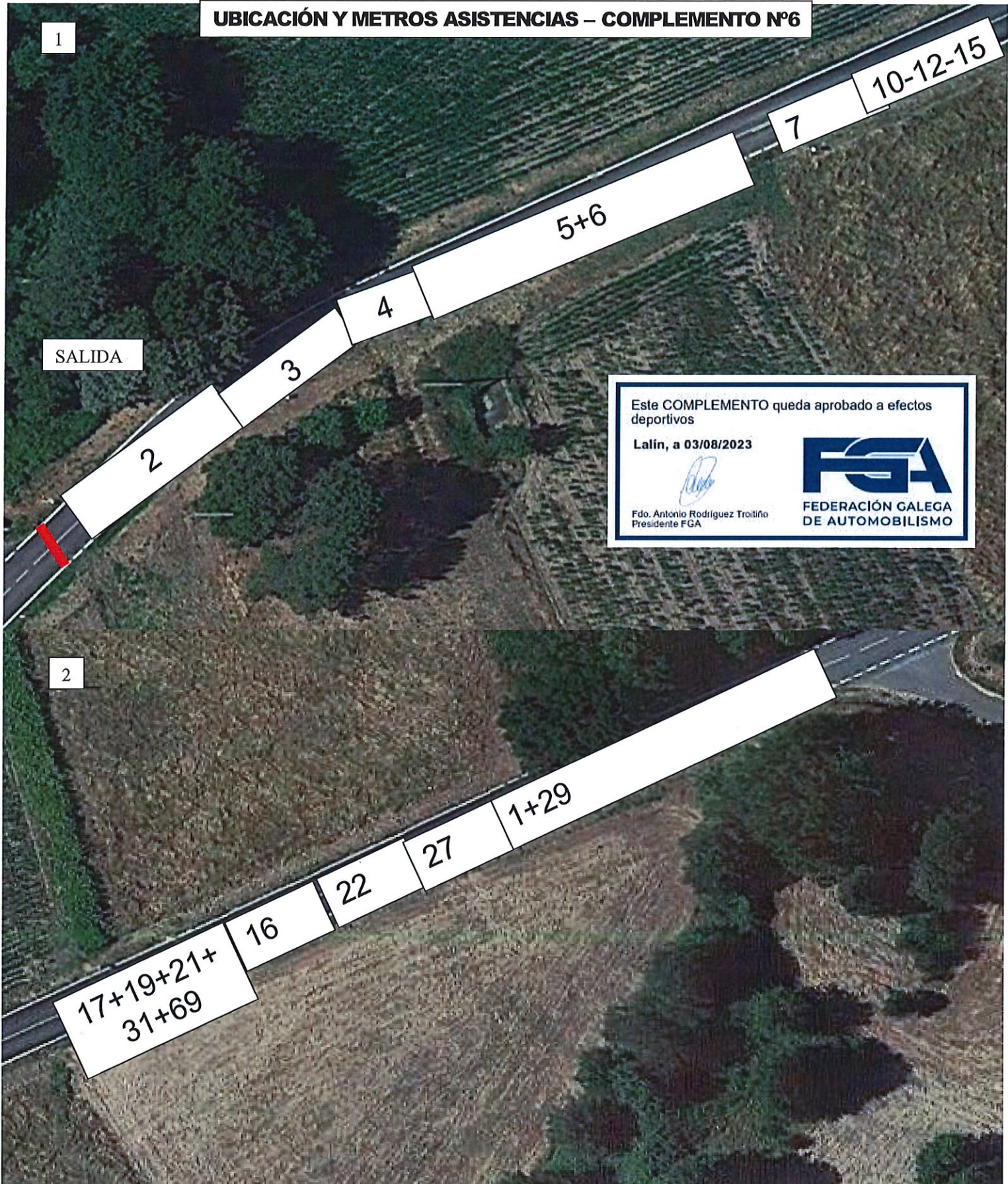


Financiado por  
la Unión Europea  
NextGenerationEU

Plan de  
Recuperación,  
Transformación  
y Resiliencia



## UBICACIÓN Y METROS ASISTENCIAS – COMPLEMENTO Nº6



Este COMPLEMENTO queda aprobado a efectos deportivos

Lalín, a 03/08/2023

  
Fdo. Antonio Rodríguez Troitiño  
Presidente FGA

**FGA**  
FEDERACIÓN GALEGA  
DE AUTOMOBILISMO



FGA  
FEDERACIÓN GALEGA  
DE AUTOMOBILISMO

DEPUTACIÓN  
DE PONTEVEDRA



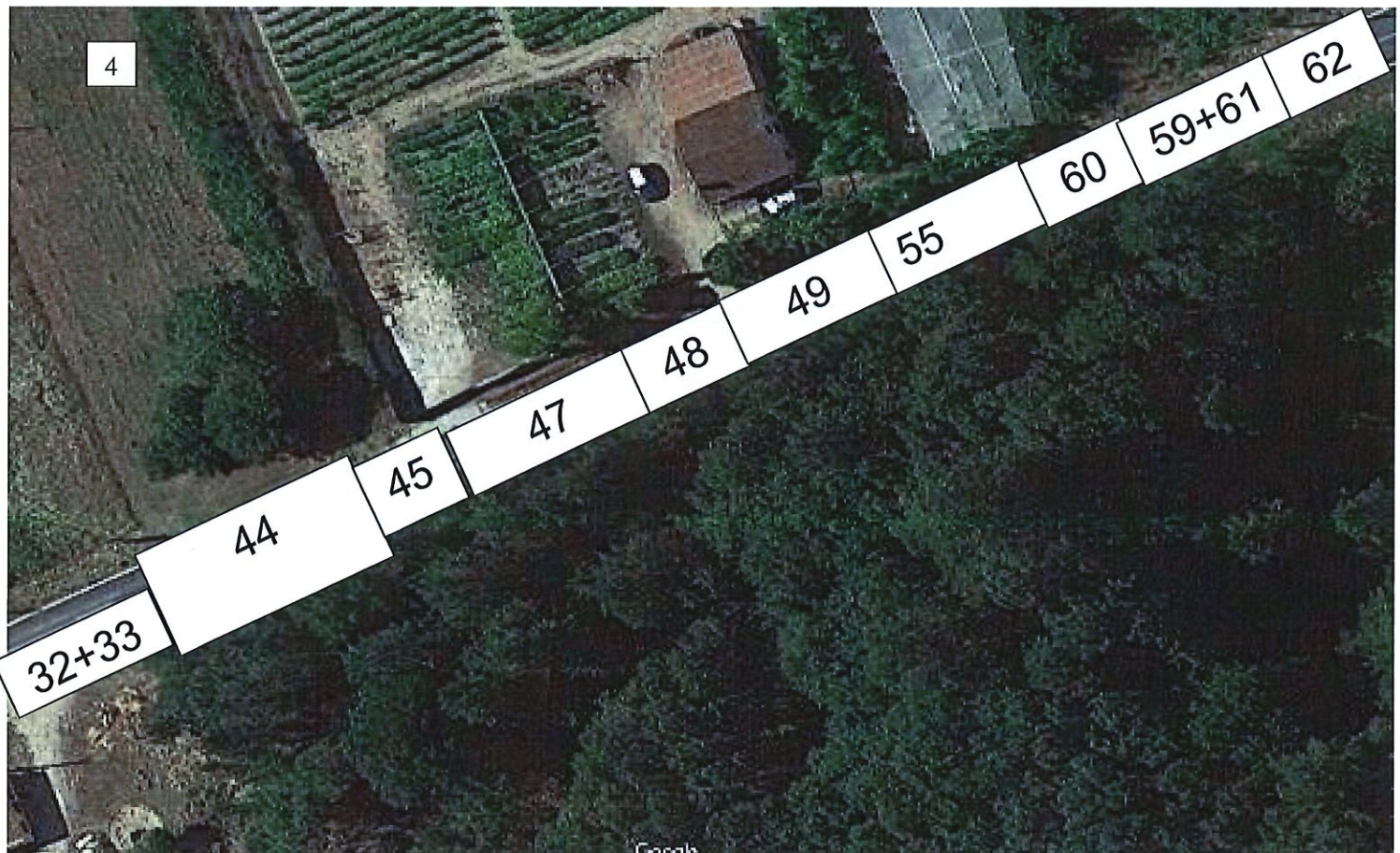
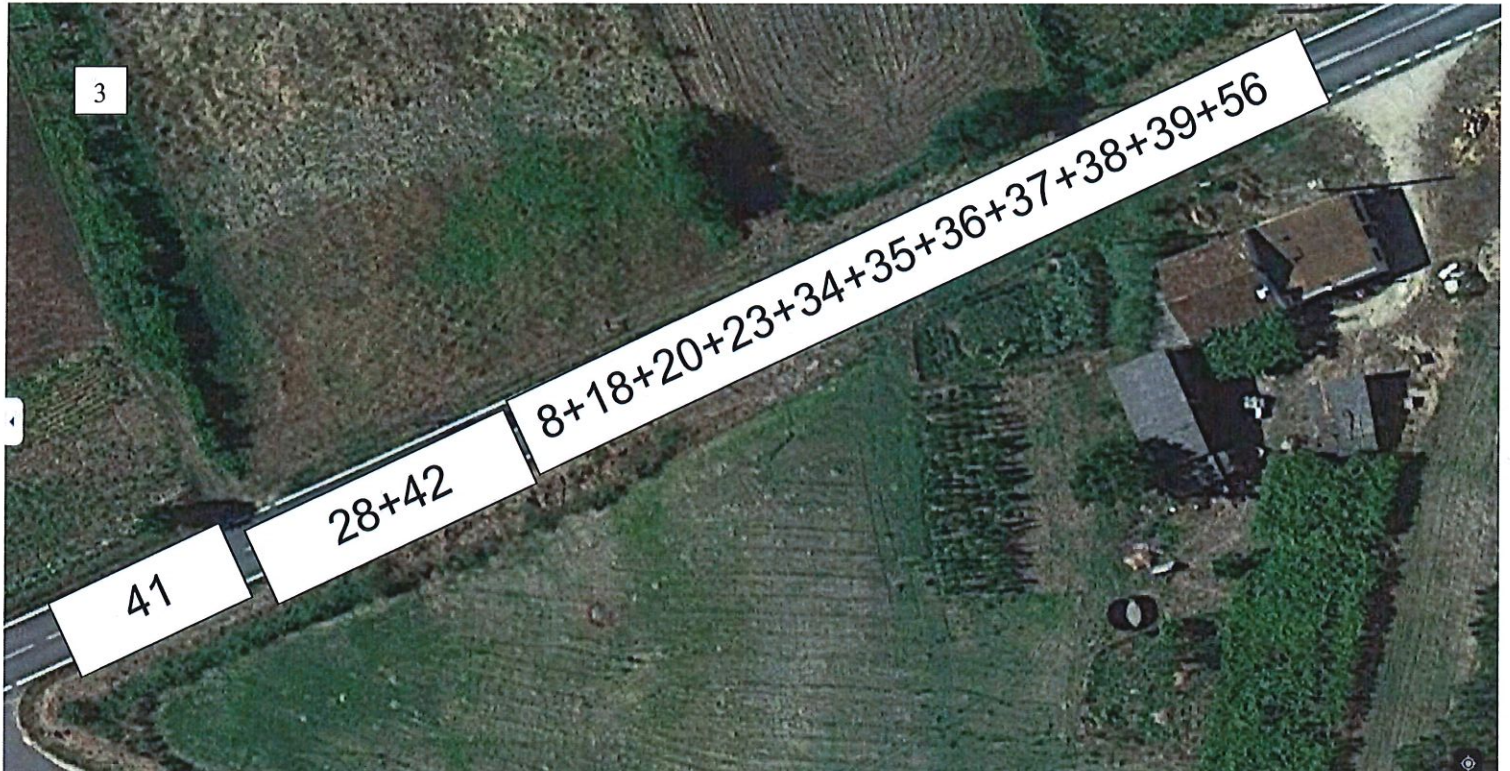
XUNTA DE GALICIA  
PRESIDENCIA  
Secretaría Xeral para o Deporte

DEPORTE  
GALEGO



Financiado por  
la Unión Europea  
NextGenerationEU

Plan de  
Recuperación,  
Transformación  
y Resiliencia





FSA  
FEDERACIÓN GALEGA  
DE AUTOMOBILISMO

DEPUTACIÓN  
PONTEVEDRA



XUNTA DE GALICIA  
PRESIDENCIA  
Secretaría Xeral para o Deporte

DEPORTE  
GALEGO



Financiado por  
la Unión Europea  
NextGenerationEU

Plan de  
Recuperación,  
Transformación  
y Resiliencia



5



Google



FSA  
FEDERACIÓN GALEGA  
DE AUTOMOBILISMO

DEPUTACIÓN  
PONTEVEDRA



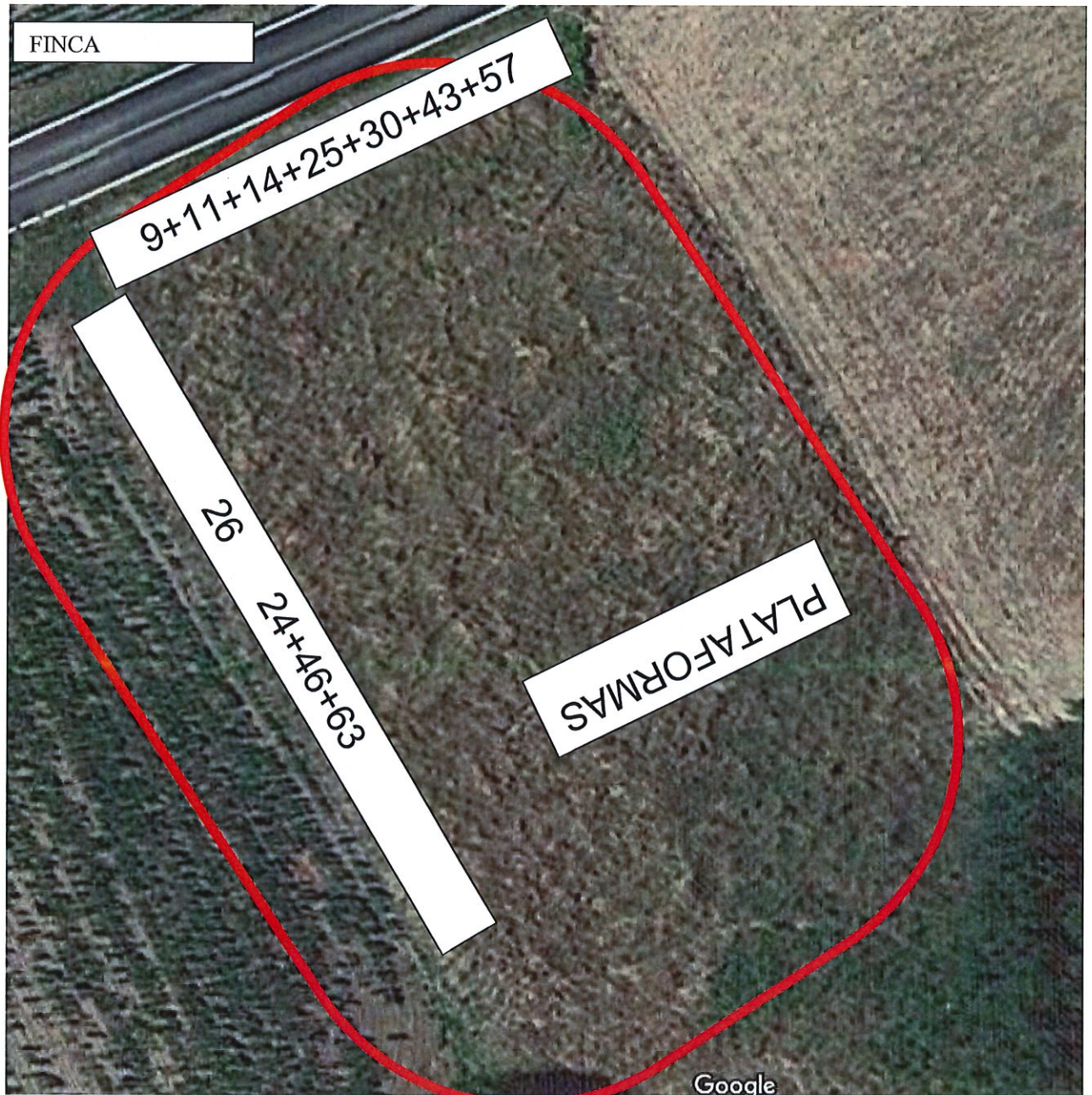
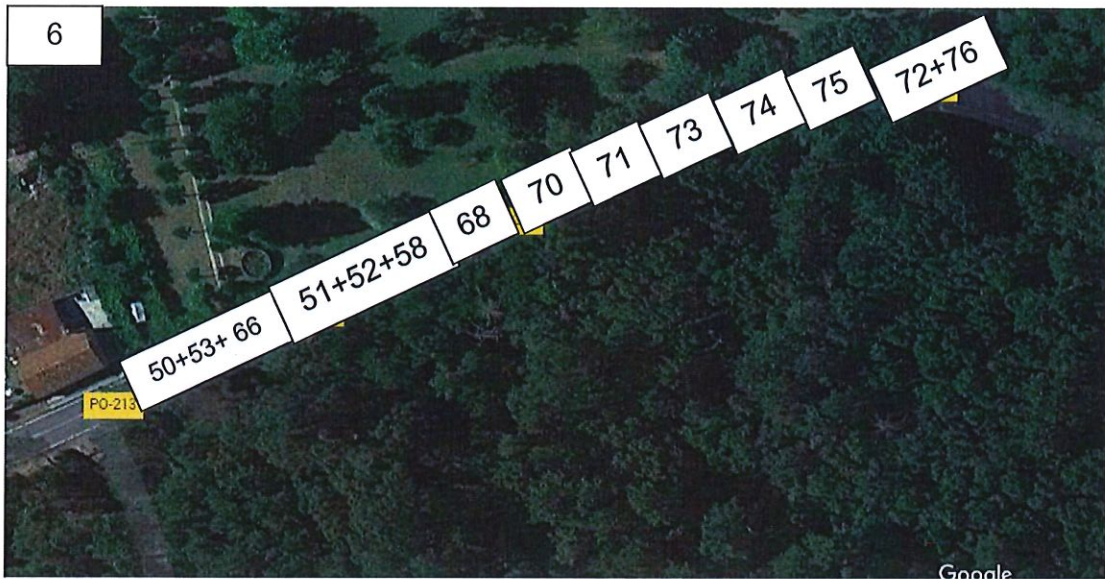
XUNTA DE GALICIA  
PRESIDENCIA  
Secretaría Xeral para o Deporte

DEPORTE  
GALEGO



Financiado por  
la Unión Europea  
NextGenerationEU

Plan de  
Recuperación,  
Transformación  
y Resiliencia





**FGA**  
FEDERACIÓN GALEGA  
DE AUTOMOBILISMO

DEPUTACIÓN  
PONTEVEDRA



XUNTA DE GALICIA  
PRESIDENCIA  
Secretaría Xeral para o Deporte

DEPORTE  
GALEGO



Financiado por  
la Unión Europea  
NextGenerationEU

Plan de  
Recuperación,  
Transformación  
y Resiliencia



**METROS DE LAS ASISTENCIAS:**

<b>DORSALES</b>	<b>METROS</b>
<b>1+29</b>	<b>35</b>
<b>2</b>	<b>17</b>
<b>3</b>	<b>16</b>
<b>4</b>	<b>20</b>
<b>5+6</b>	<b>18</b>
<b>7</b>	<b>10</b>
<b>8+18+20+23+34+35+36+37+38+ 39+56</b>	<b>120</b>
<b>9+11+14+25+30+43+57</b>	<b>55</b>
<b>10</b>	<b>6</b>
<b>12</b>	<b>6</b>
<b>15</b>	<b>8</b>
<b>16</b>	<b>12</b>
<b>17+19+21+31+69</b>	<b>40</b>
<b>22</b>	<b>10</b>
<b>24+46+63</b>	<b>18</b>
<b>26</b>	<b>10</b>
<b>27</b>	<b>15</b>
<b>28+42</b>	<b>20</b>
<b>32+33</b>	<b>30</b>
<b>40+54+67</b>	<b>34</b>
<b>41</b>	<b>8</b>
<b>44</b>	<b>10</b>
<b>45</b>	<b>12</b>



**FSA**  
FEDERACIÓN GALEGA  
DE AUTOMOBILISMO

DEPUTACIÓN  
PONTEVEDRA



XUNTA DE GALICIA  
PRESIDENCIA  
Secretaría Xeral para o Deporte

DEPORTE  
GALEGO



Financiado por  
la Unión Europea  
NextGenerationEU

Plan de  
Recuperación,  
Transformación  
y Resiliencia

Consejo  
Superior  
de Deportes

47	15
48	25
49	6
50+53+66	30
51+52+58	25
55	6
59+61	30
60	20
62	6
64	6
65	8
68	8
70	10
71	8
72+76	14
73	6
74	6
75	6

**O parque de presaída-traballo ordenarase por número de menor(1) a maior(76). Si a asistencia e compartida outorgarase o lugar correspondente o número máis alto.**