

COMPLEMENTO Nº2

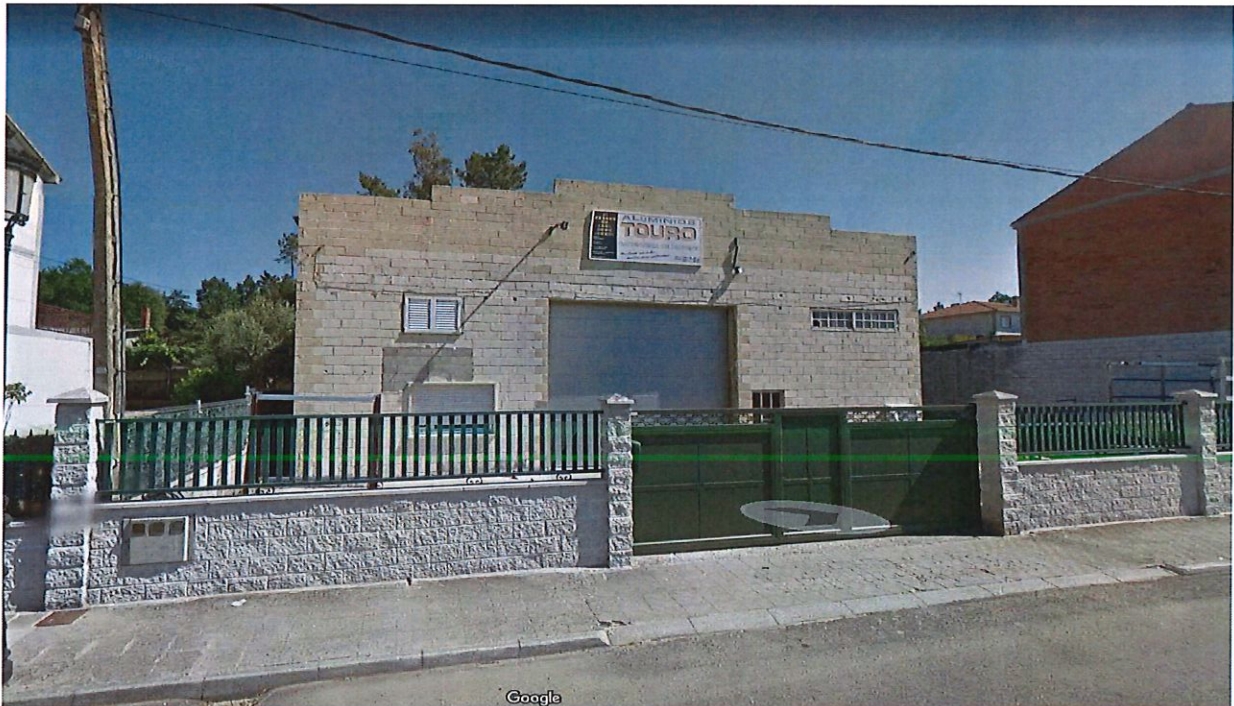
## 6º RALLYMIX CONCELLO DE TOURO



### VERIFICACIÓNS ADMINISTRATIVAS

As verificacións administrativas realizaranse na carpintería “Aluminios Touro” ubicada na rúa Pucho Boedo en Touro.

**IMPORTANTE: Deberase pasar as verificacións administrativas antes para poder entrar no parque de traballo.**



Coordenadas: 42°52'9.40"N , 8°18'23.00"O

### PARQUE DE TRABALLO

Recordamos que o espazo do que dispomos é limitado, polo que **só poderán acceder ao parque de traballo** ademais do vehículo de competición o **vehículo de asistencia** e o **vehículo de recoñecementos** coa **pegatina identificadora correspondente**.

**Unha vez que de comezo a proba non poderá volver a entrar ningún vehículo, teña ou non pegatina identificadora.** Polo tanto o vehículo de asistencia deberá permanecer nel ata o remate do día e os vehículos de recoñecementos que saian do parque non poderán volver entrar.

Quedaré establecido un só sentido da estrada para a montaxe das asistencias deixando espazo para a circulación.



Rogamos a máxima colaboración de todos para intentar manter o parque de traballo o máis ordenado posible.

A continuación anexamos un plano do parque de traballo:

