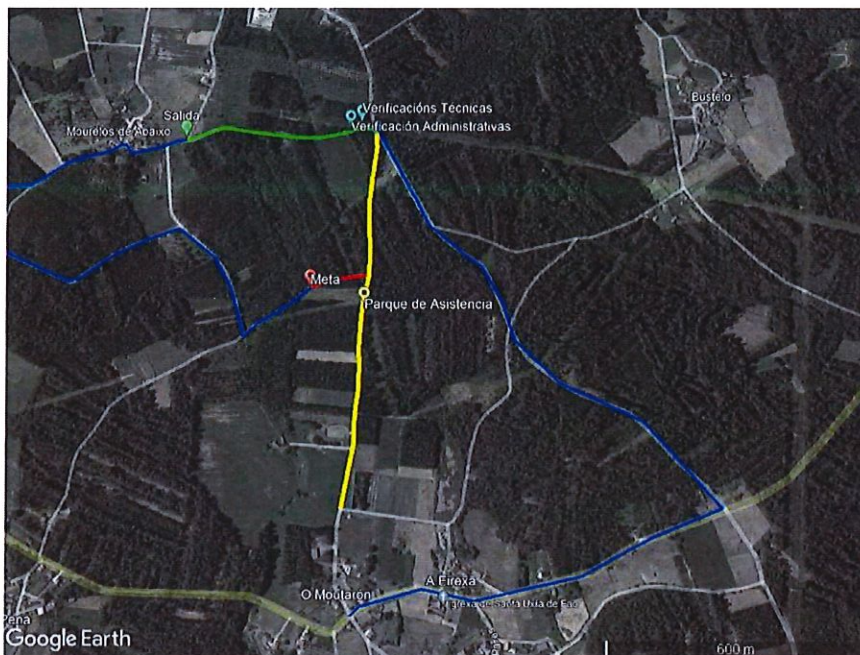


COMPLEMENTO Nº2

5º RALLYMIX CONCELLO DE TOURO

VERIFICACIÓN TÉCNICA E ADMINISTRATIVA:

As verificacións técnicas e administrativas levaranse a cabo na entrada do parque da asistencia.



Coordenadas: 42°51'30.15"N 8°17'57.72"O

