

I Rallye RECALVI Mariña Lucense

DATA: 13/11/2019

HORA: 21:00

COMPLEMENTO Nº6

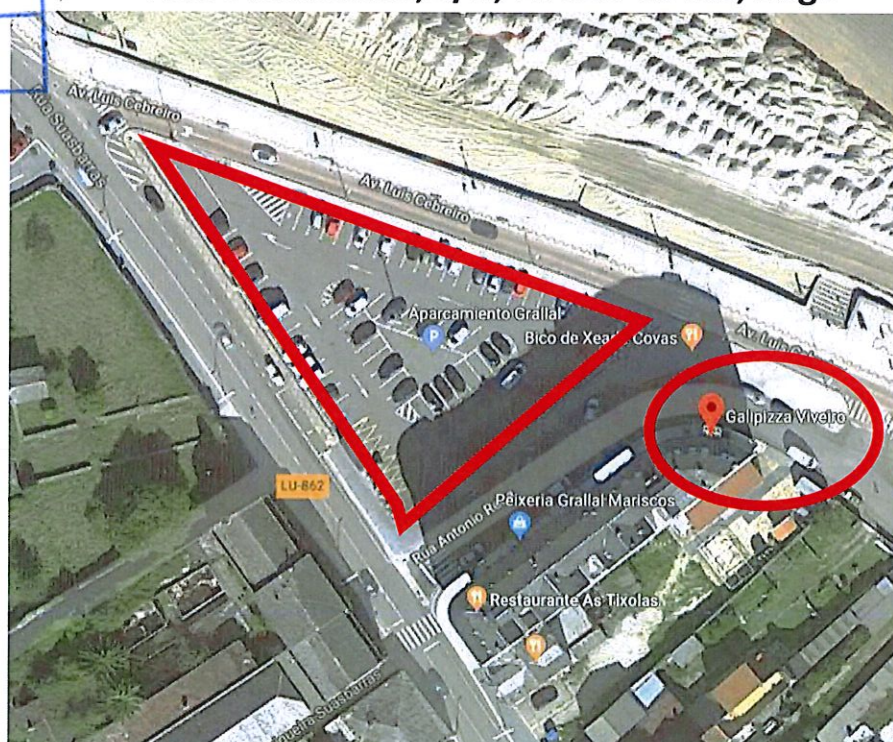
VERIFICACIONES ADMINISTRATIVAS E TECNICAS

Atendendo o numero de inscritos na proba, e as inclemencias do tempo os horarios de verificacións quedan como segue:

DATA	HORARIO	PROGRAMA	LUGAR
15/11/2019	16:30 a 17:30 17:31 a 18:30 18:31 a 19:30	Verificacións Administrativas Voluntarias Nº 01 a Nº38 Nº 39 a Nº76	GALIPIZZA. VIVEIRO Rúa Suasbarras, s/n, 27850 Covas, Lugo
	17:00 a 18:00 18:01 a 19:00 19:01 a 20:00	Verificacións Técnicas e instalación GPS Voluntarias Nº 01 a Nº38 Nº 39 a Nº76	Aparcamento Grallal - Viveiro

Realizaranse no GALIPIZZA de Viveiro en Covas, mesmo o lado das verificacións técnicas na praza do Grallal

Rúa Suasbarras, s/n, 27850 Covas, Lugo



FEDERACIÓN GALEGA DE AUTOMOBILISMO

14 NOV. 2019

ENTRADA N.º 1035 SAIDA N.º