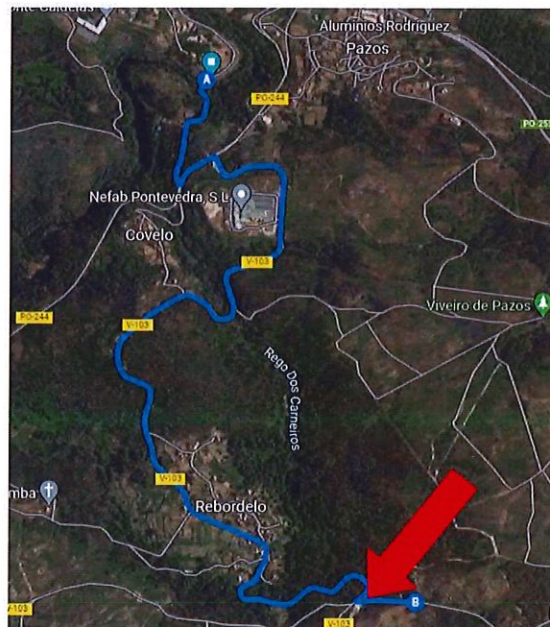


## COMPLEMENTO Nº4

### ARTIGO 5- PERCORRIDO

Tras as ultimas comprobacións realizadas no percorrido do trazado da Subida, informamos que finalmente a lonxitude do trazado é de: **4KM con 200 metros**

Debido a uns defectos na carretera vemonos na obriga de colocar dous New Jerseys no PK 4.021 do trazado( ultima curva a esquerda), adxuntamos fotografías e mapa ubicando a situación de estos.



O COMITÉ ORGANIZADOR

Ponte Caldelas, 23/08/2022 sendo as 15:54 horas.